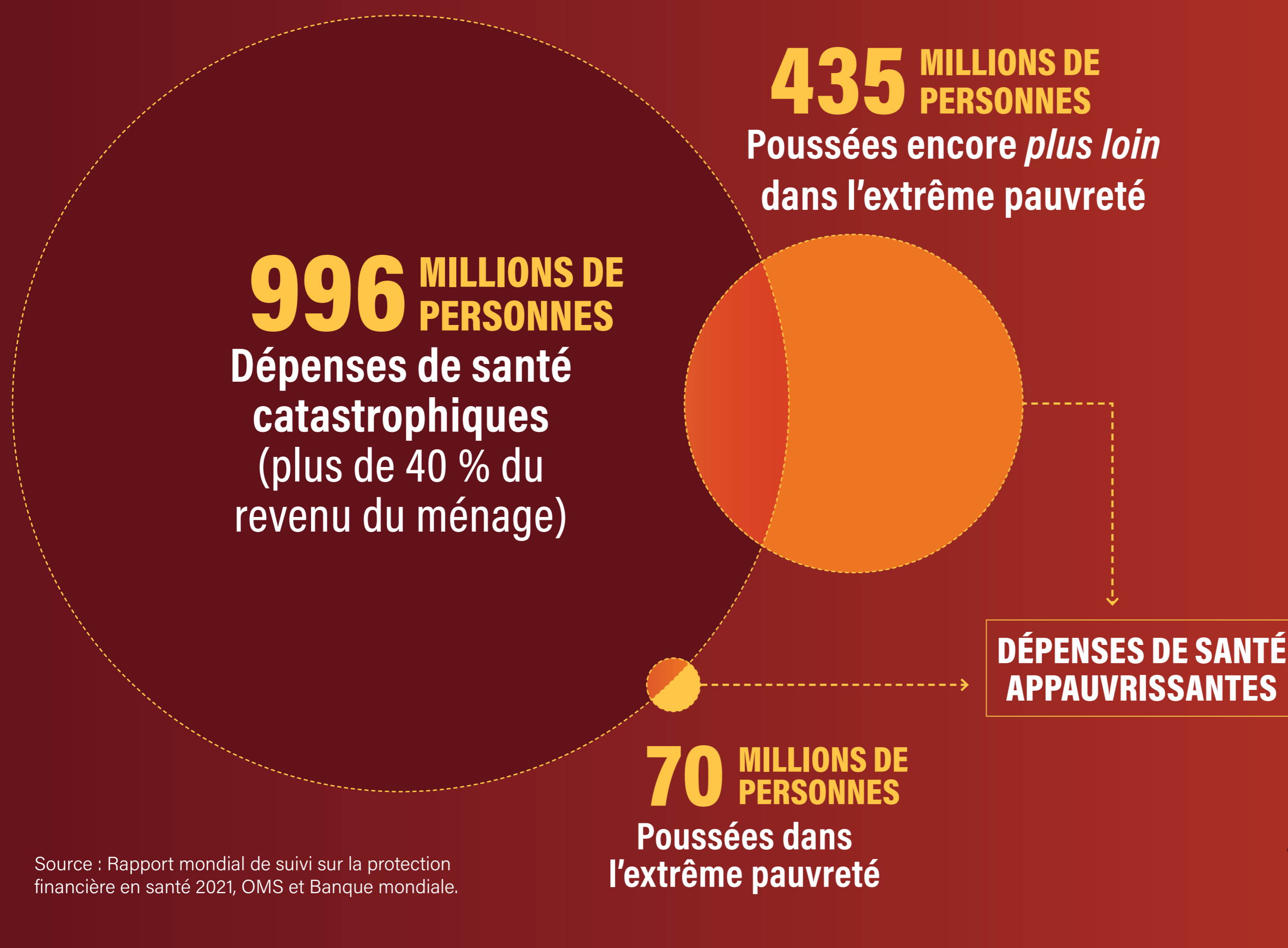
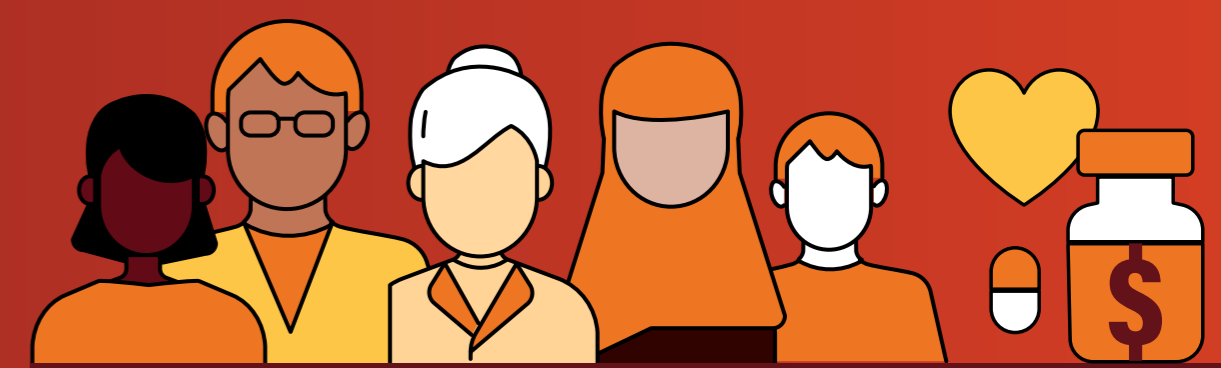


LE FARDEAU ÉCONOMIQUE des paiements directs à charge du patient



En 2017, la population totale confrontée à des dépenses de santé catastrophiques ou appauvrissantes était estimée entre 1,4 et 1,9 milliard de personnes.

La couverture sanitaire universelle (CSU) permettrait d'éliminer ce fardeau, **mais nous en sommes encore loin.**

La moitié de la population n'est pas couverte par les services de santé essentiels.

#ActOnNCDs

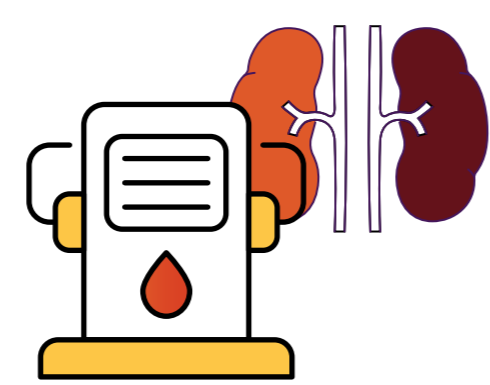
Source : Rapport mondial de suivi sur la protection financière en santé 2021, OMS et Banque mondiale.

LA CHARGE N'EST PAS UNIVERSELLE...

On estime que les paiements directs pour les MNT sont deux fois plus élevés par visite dans un centre de santé que pour les maladies infectieuses.

Les personnes atteintes des MNT dans les pays à revenu faible et moyen sont également plus exposées aux dépenses de santé catastrophiques que les personnes vivant dans les pays à revenu élevé.

Plus de **60% DES PATIENTS** atteints de **CANCER** et de **MALADIES CARDIOVASCULAIRES** dans certains pays à revenu faible ou moyen doivent faire face à des **DÉPENSES DE SANTÉ CATASTROPHIQUES.**



Dans le cas des **MALADIES RÉNALES CHRONIQUES**, la **DIALYSE** peut coûter jusqu'à deux fois le salaire minimum mensuel d'un fonctionnaire nigérian, ou entre 25 et **68 % DES DÉPENSES TOTALES** d'un ménage thaïlandais moyen.

En Asie du Sud, jusqu'à

90% DES MÉNAGES ont déclaré des dépenses catastrophiques pour le **TRAITEMENT DES MALADIES CARDIOVASCULAIRES.**



Au Kenya, le fait d'être atteint de trois MNT ou plus peut entraîner une **MULTIPLICATION** par près de 100 des **DÉPENSES DE SANTÉ** à la charge des personnes âgées de moins de 65 ans.

Ce fardeau est inégalement réparti d'un pays à l'autre : dans les pays à revenu élevé, 21 % des dépenses de santé proviennent des paiements directs à la charge des patients, tandis que dans les pays à faible revenu, la chiffre s'élève à 44 %*.



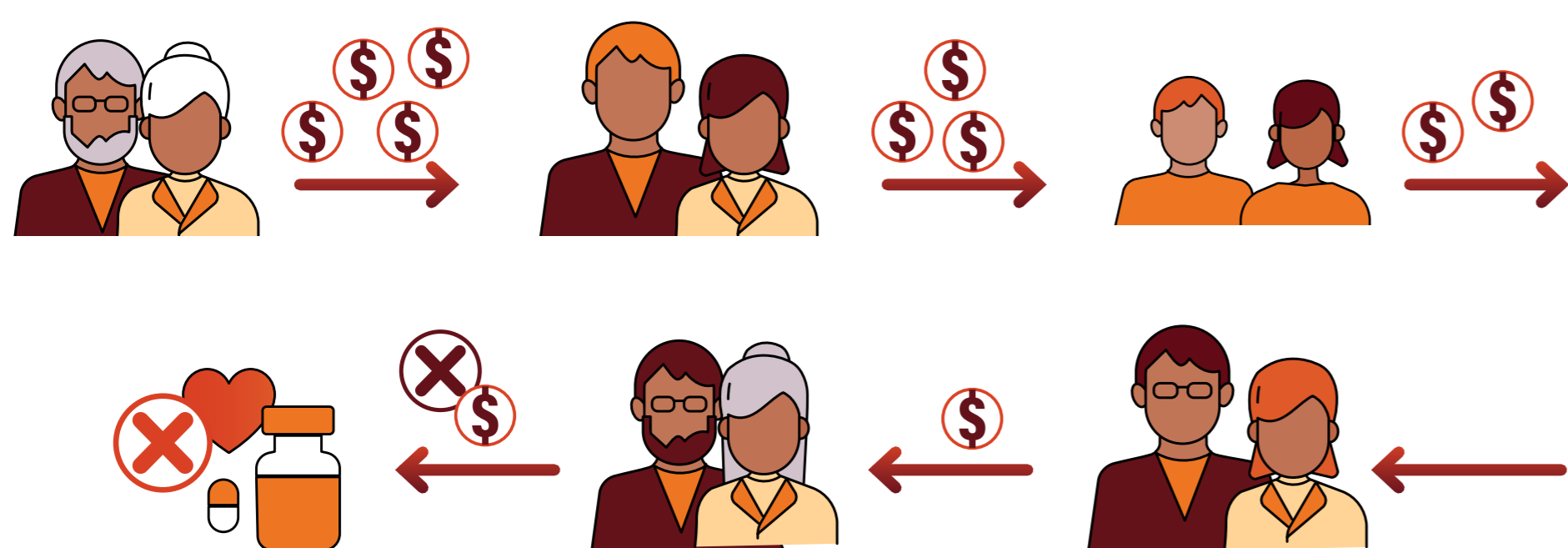
DÉPENSES DE SANTÉ

21%
PAYS À REVENU ÉLEVÉ

44%
PAYS À FAIBLE REVENU

*Ce chiffre serait probablement beaucoup plus élevé si de nombreuses personnes dans les pays à faible revenu ne renonçaient pas complètement au traitement.

Les personnes supportant des dépenses de santé sont confrontées à des effets négatifs qui affectent des ménages entiers, perpétuant souvent la **PAUVRETÉ INTERGÉNÉRATIONNELLE** en raison des dettes contractées ou de la perte de revenus ou d'emploi.



Méthodes pour faire face à ce fardeau économique qui sont également préjudiciables

Suspension du traitement des MNT

Réduction des dépenses alimentaires

Interruption de l'éducation des enfants ou des activités sociales

REJOIGNEZ-NOUS !



POUR EN SAVOIR PLUS, CONSULTEZ NOTRE RAPPORT DE POLITIQUE

PAYER LE PRIX

Une analyse approfondie de la charge financière des soins supportée par les personnes atteintes de maladies non transmissibles.

Rejoignez-nous à l'approche de la réunion de haut niveau des Nations unies sur la couverture sanitaire universelle et appelez à la mise en place de mécanismes de protection contre les risques financiers afin que le coût des soins de santé ne mette pas les gens dans une situation financière difficile.